

Compétences de fin de cycle	Repères de progressivité : 5 ^e
Décrire les liens entre usages et évolutions technologiques des objets et des systèmes techniques.	Recenser des données, les identifier.
	Identifier des règles permettant de sécuriser un environnement numérique.
	Appréhender la responsabilité de chacun dans les dérives

Les données personnelles

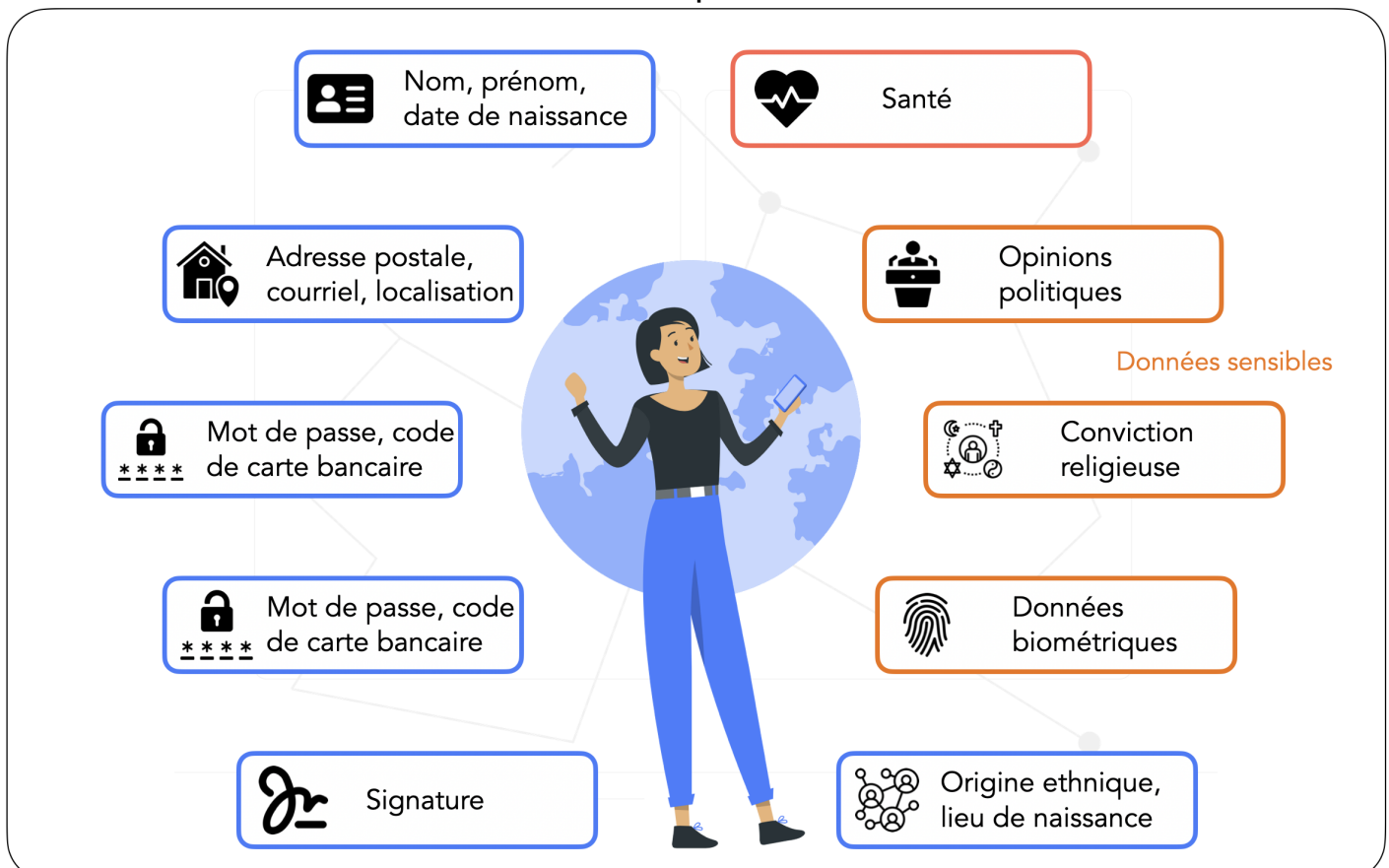
Nos smartphones, ordinateurs, tablettes contiennent de nombreuses données personnelles.

Les données personnelles permettent :

- d'identifier une personne directement ou indirectement en croisant les informations ;
- de dresser un portrait précis de la vie et des habitudes d'une personne.

Ces données peuvent nuire au propriétaire si une personne mal intentionnée les récupère (cambriolage, chantage, escroquerie...).

Les données personnelles



Un mot de passe robuste



Pour protéger ses données, il faut utiliser un mot de passe robuste.

Un mot de passe robuste permet de protéger la vie privée, éviter l'usurpation d'identité et le vol de données.

Pour qu'un mot de passe soit robuste, il faut :

- **mélanger des minuscules, majuscules, chiffres et caractères spéciaux ;**
- **utiliser au moins 12 caractères ;**
- **éviter les mots de passe faciles à trouver** (mots courants, date d'anniversaire, nom du chien...).



Il ne faut jamais communiquer son mot de passe.

Il ne faut pas le stocker dans un document non sécurisé ou l'écrire sur une feuille.